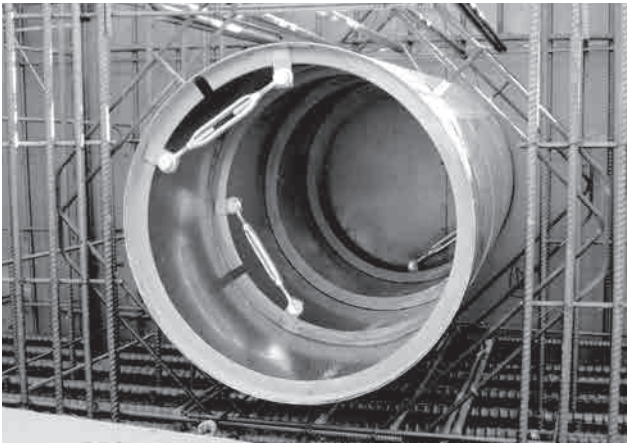


基礎工事

KS人通孔 ※受注生産品



KS人通孔は従来品とは全く違う“脱型可能”な鋼板製の人通孔管です。

管の最外径を開口径に設定し製作するため断面欠損を回避でき、凹凸の無い人通孔を形成できます。

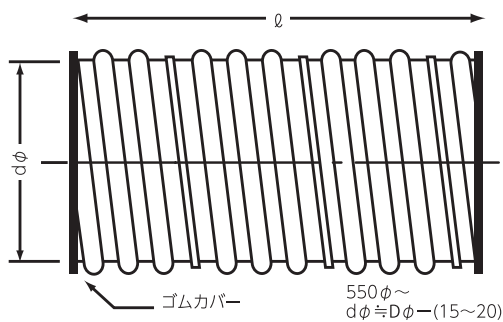
剥離剤なども必要なく簡単に取り除くことができ、躯体に一切異物が残りません。

管の内側のターンパクル付き補強材は、管の長さに応じて弊社で設定します。

オーダーメイドのため、お打ち合わせが必要となります。
詳しくは最寄りの京都スペーサー各営業所もしくは担当スタッフまでお問い合わせください。

直径	全長
φ 550	L 300mm
φ 600	
φ 650	
φ 700	L 5,000mm
φ 800	
φ 900	
φ1000	

コルゲートパイプ

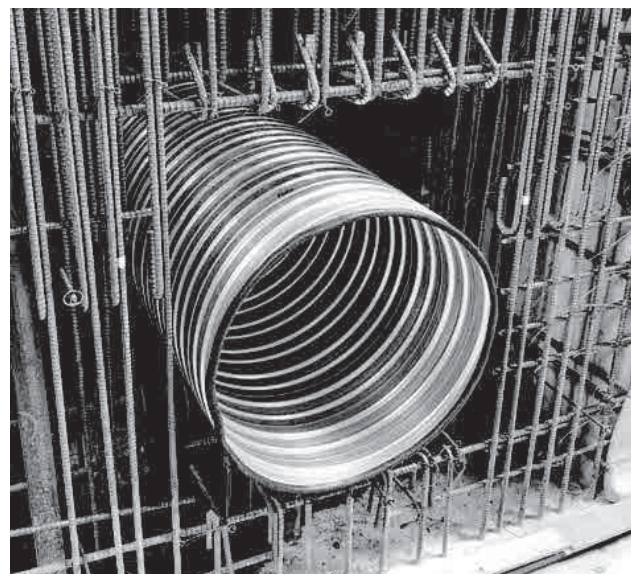


標準品：亜鉛鉄板製

呼び径 dφ (内径)	管厚 (mm)
500	0.6
550	
600	
650	0.8
700	
750	
800	1.0
900	
1,000	
	1.2

亜鉛めっきを施してあります。
両端ゴムカバーの有無をご指定ください。

ワインディングパイプ



地域により仕様が異なります。
最寄りの京都スペーサー各営業所もしくは担当スタッフまでお問い合わせください。