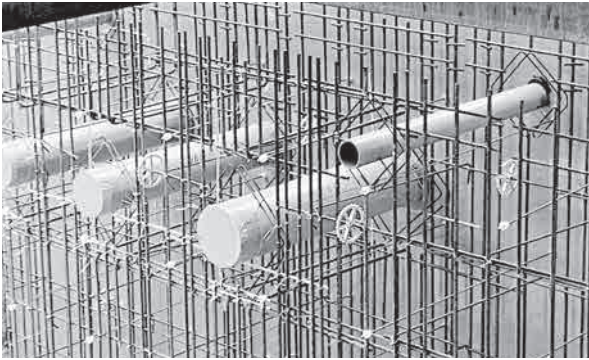


基礎工事

塩ビスリーブ



呼称 mm	VU		SU		LP		VP	
	内径	外径	内径	外径	内径	外径	内径	外径
50	56	60	50	54	-	-	51	60
63	-	-	63	68	-	-	-	-
65	71	76	-	-	-	-	67	76
75	83	89	75	80	-	-	77	89
100	107	114	100	106	-	-	100	114
125	131	140	125	134	125	130	125	140
150	154	165	-	-	150	156	146	165
180	-	-	-	-	180	186	-	-
200	202	216	206	216	-	-	-	-
250	250	267	-	-	-	-	-	-

ボイド紙管もお取り寄せできます。

仮枠アンカー

MA



MAF



塩ビ管の長さは、両アンカーの場合はマイナス6mm (200φは-8mm)
片アンカーの場合はマイナス3mm (200φは-4mm)短いパイプをご用意ください。

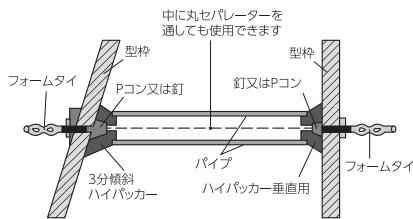
形式	適用パイプ	厚さ
DK 56MAF	VU 50、SU 50	3
DK 75MAF	VU 75、SU 75、VP 75	3
DK 100MAF	VU100、SU100	3
DK 50MA	SU 50	3
DK 67MA	VP 65	3
DK 71MA	VU 65	3
DK 75MA	SU 75	3
DK 83MA	VU 75	3
DK 150MA	LP150	3
DK 154MA	VU 150	3
DK 180MA	LP180	3
DK 200MA	SU 200	4

ハイパッカー



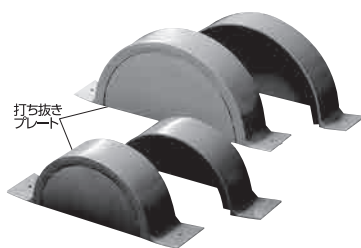
パイプを斜め切りする必要がありません。

釘またはPコンで型枠へ固定します。



型式	基本寸法 (外径)	VP管 (内径)	VU管 (内径)	壁勾配	部材厚 b	備考	
50-0	60	51	56	垂直・2分用	15mm	部材厚 b	
50-30				3分~5分用			
65-0	76	68	72	垂直・2分用			
65-30				3分~5分用			
75-0	89	77	83	垂直・2分用			20mm
75-30				3分~5分用			
100-0	114	100	107	垂直・2分用	16mm		
100-30				3分~5分用	25mm		
150-0	165	146	154	垂直・2分用	16mm		
150-30				3分~5分用	33mm		

排水スリーブキャップ



100φ用、150φ用
各100個/箱

キャップの厚さは
2mmです。
全長が4mm短い管を
用意してください。

塩ビ半割り



底板溶着
(地域限定) の場合は
お時間を要します。

底板溶着の場合、
キャップは使えません。