

# 打込金物、補助器具

## 開口スライドバー



全長：1,450～2,500mm  
 パイプ：48.6-42.8φ、t 2.3mm  
 両端板：65×190mm、t 4.5mm  
 アンカー穴：14φ、間隔45～55mm

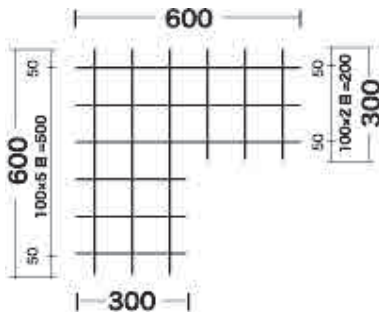
1. 開口部の躯体側面にあらかじめ足場インサートを片側2個ずつ埋設しておきます。
  2. 開口部の横幅に合わせて開口スライドバーの長さを調整し固定します。
  3. 足場板を敷設し開口部のスペースを有効活用します。
- ※ 取付け取り外しの際は、落下に十分気を付けてください。

足場インサートは59ページ！

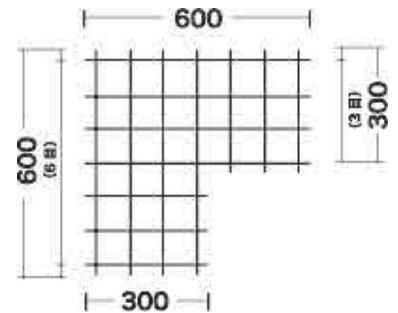


## 開口補強メッシュ ※受注生産品

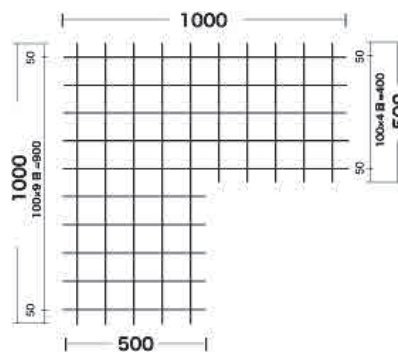
TL-1型
φ6.0×100
(5×2目)
TL-2型
D6×100
(5×2目)



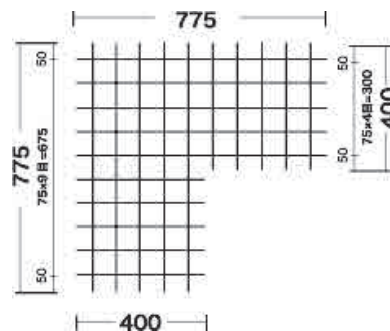
TL-3型
φ6.0×100
(6×3目)
TL-4型
D6×100
(6×3目)



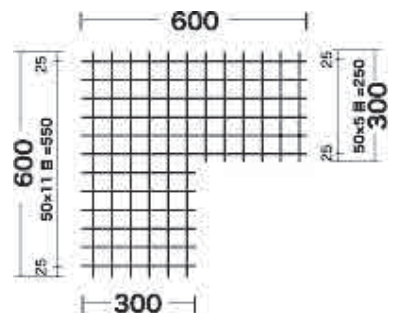
TL-5型
φ6.0×100
(9×4目)
TL-6型
D6×100
(9×4目)



TL-7型
φ6.0×75
(9×4目)
TL-8型
D6×75
(9×4目)



TL-10型
φ3.2×50
(11×5目)



TL-9型
D10×100
(9×4目)