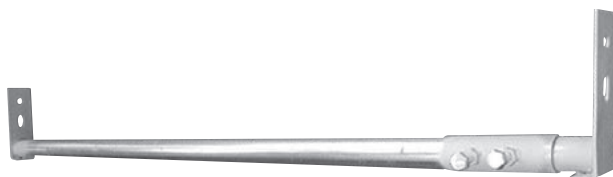


打込金物、補助器具

開口スライドバー



全長：1,450～2,500mm
パイプ：48.6-42.8φ、t 2.3mm
両端板：65×190mm、t 4.5mm
アンカー穴：14φ、間隔45～55mm

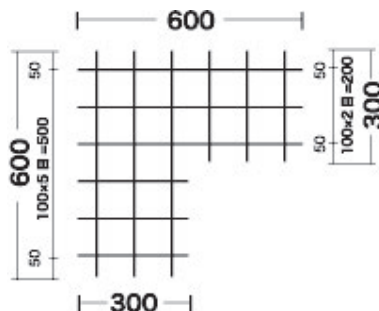
1. 開口部の躯体側面にあらかじめ足場インサートを片側2個ずつ埋設しておきます。
 2. 開口部の横幅に合わせて開口スライドバーの長さを調整し固定します。
 3. 足場板を敷設し開口部のスペースを有効活用します。
- ※ 取付け取り外しの際は、落下に十分気を付けてください。

足場インサートは59ページ！

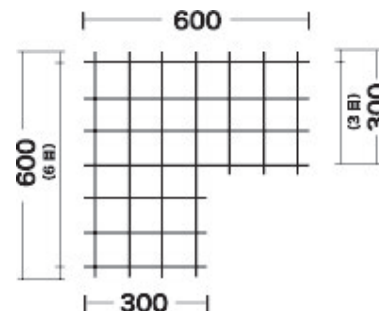


開口補強メッシュ ※受注生産品

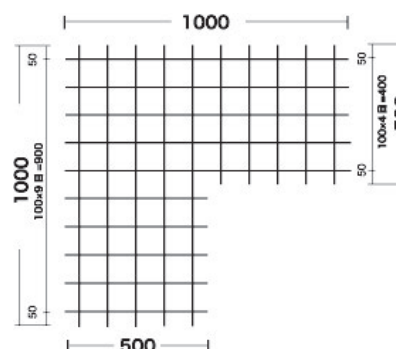
| |
|----------|
| TL-1型 |
| φ6.0×100 |
| (5×2目) |
| TL-2型 |
| D6×100 |
| (5×2目) |



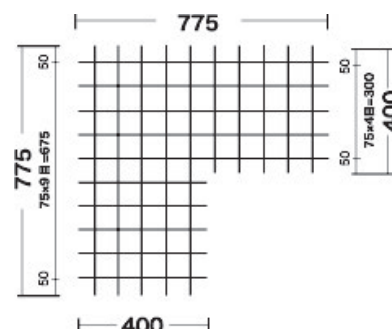
| |
|----------|
| TL-3型 |
| φ6.0×100 |
| (6×3目) |
| TL-4型 |
| D6×100 |
| (6×3目) |



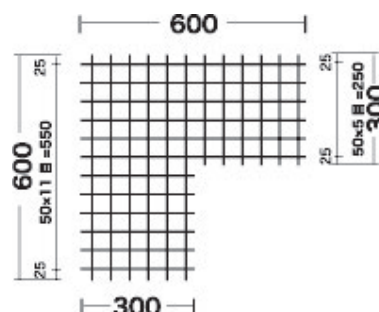
| |
|----------|
| TL-5型 |
| φ6.0×100 |
| (9×4目) |
| TL-6型 |
| D6×100 |
| (9×4目) |



| |
|---------|
| TL-7型 |
| φ6.0×75 |
| (9×4目) |
| TL-8型 |
| D6×75 |
| (9×4目) |



| |
|---------|
| TL-10型 |
| φ3.2×50 |
| (11×5目) |



| |
|---------|
| TL-9型 |
| D10×100 |
| (9×4目) |