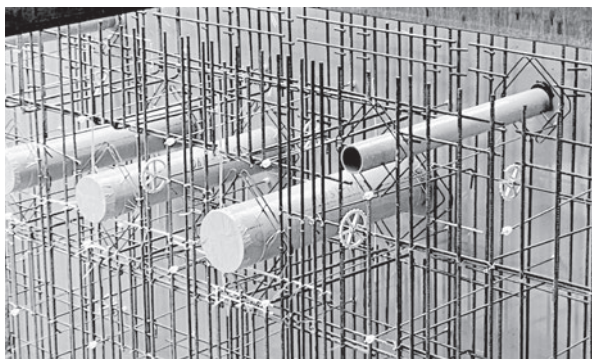


基礎工事

塩ビスリーブ



| 呼称 mm | VU | | SU | | LP | | VP | |
|----------|-----|-----|-----|-----|-----|-----|-----|-----|
| | 内径 | 外径 | 内径 | 外径 | 内径 | 外径 | 内径 | 外径 |
| 50 | 56 | 60 | 50 | 54 | — | — | 51 | 60 |
| 63 | — | — | 63 | 68 | — | — | — | — |
| 65 | 71 | 76 | — | — | — | — | 67 | 76 |
| 75 | 83 | 89 | 75 | 80 | — | — | 77 | 89 |
| 100 | 107 | 114 | 100 | 106 | — | — | 100 | 114 |
| 125 | 131 | 140 | 125 | 134 | 125 | 130 | 125 | 140 |
| 150 | 154 | 165 | — | — | 150 | 156 | 146 | 165 |
| 180 | — | — | — | — | 180 | 186 | — | — |
| 200 | 202 | 216 | 206 | 216 | — | — | — | — |
| 250 | 250 | 267 | — | — | — | — | — | — |

ボイド紙管もお取り寄せできます。

仮枠アンカー

MA



塩ビ管の長さは、両アンカーの場合はマイナス6mm (200φは-8mm)
片アンカーの場合はマイナス3mm (200φは-4mm)短いパイプをご用意ください。

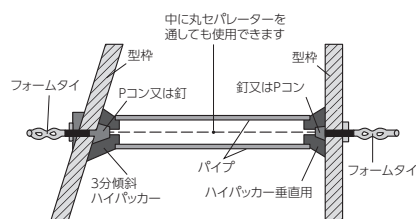
| 形式 | 適用パイプ | 厚さ |
|-------|-------|----|
| 50MA | SU 50 | 3 |
| 67MA | VP 65 | 3 |
| 71MA | VU 65 | 3 |
| 75MA | SU 75 | 3 |
| 83MA | VU 75 | 3 |
| 150MA | LP150 | 3 |
| 154MA | VU150 | 3 |
| 180MA | LP180 | 3 |
| 200MA | SU200 | 4 |

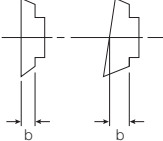
ハイパッカー



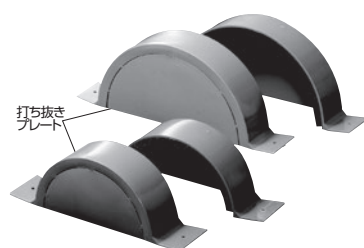
パイプを斜め切りする必要がありません。

釘またはPコンで型枠へ固定します。



| 型式 | 基本寸法 (外径) | VP 管 (内径) | VU 管 (内径) | 壁勾配 | 部材厚 b | 備考 |
|--------|--------------|--------------|--------------|----------|-------|---|
| 50- 0 | 60 | 51 | 56 | 垂直・2 分用 | 15mm |  |
| 50-30 | | | | 3 分～5 分用 | | |
| 65- 0 | 76 | 68 | 72 | 垂直・2 分用 | 15mm | |
| 65-30 | | | | 3 分～5 分用 | | |
| 75- 0 | 89 | 77 | 83 | 垂直・2 分用 | 20mm | |
| 75-30 | | | | 3 分～5 分用 | | |
| 100- 0 | 114 | 100 | 107 | 垂直・2 分用 | 16mm | |
| 100-30 | | | | 3 分～5 分用 | 25mm | |
| 150- 0 | 165 | 146 | 154 | 垂直・2 分用 | 16mm | |
| 150-30 | | | | 3 分～5 分用 | 33mm | |

排水スリーブキャップ



100φ用、150φ用
各100個/箱

キャップの厚さは
2mmです。
全長が4mm短い管を
用意してください。

塩ビ 半割り



底板溶着
(地域限定) の場合は
お時間を要します。

底板溶着の場合、
キャップは使えません。