

# 架 台 （ 柱 ）

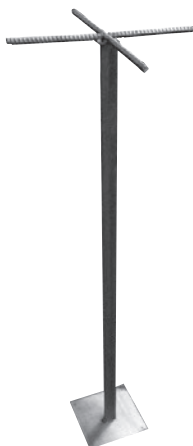
## 柱用架台 ※受注生産品

先組みで完成した柱筋を挿入する場合、または主筋を立て掛けて配筋する場合はボックス型、預けたフープ筋へ主筋を入れて配筋する場合は十字型またはカンザシ型をご利用ください。

ボックス型



十字型



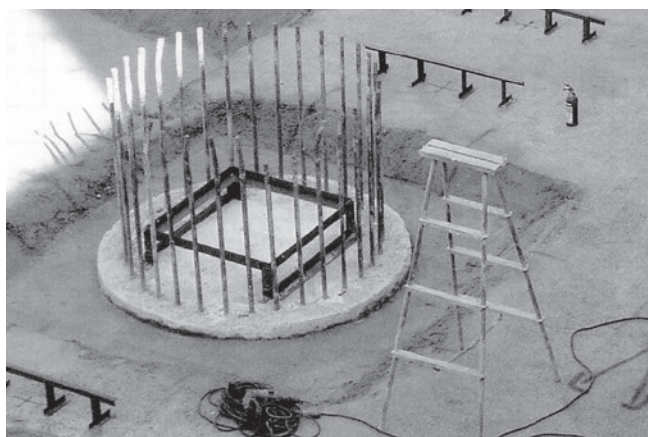
カンザシ型



カンザシ筋は付属しません。  
D22のカンザシ筋を使用してください。

## 柱主筋受け架台 ※受注生産品

先組みした柱筋を正確な位置に設置できます。サヤ管付きも製作可能です。



## MAX®ピン打機 ガスネイラ

GS-738C2

ノーマルピン：  
CP-732 V6-G2(A)  
CP-738 V6-G2(A)

ピン 1,000 本  
ガス 2 本 / 箱



## コンクリート釘、 アンカー

#9×38mm 約 130 本 / 箱 C-1060 50 本入 / 箱

